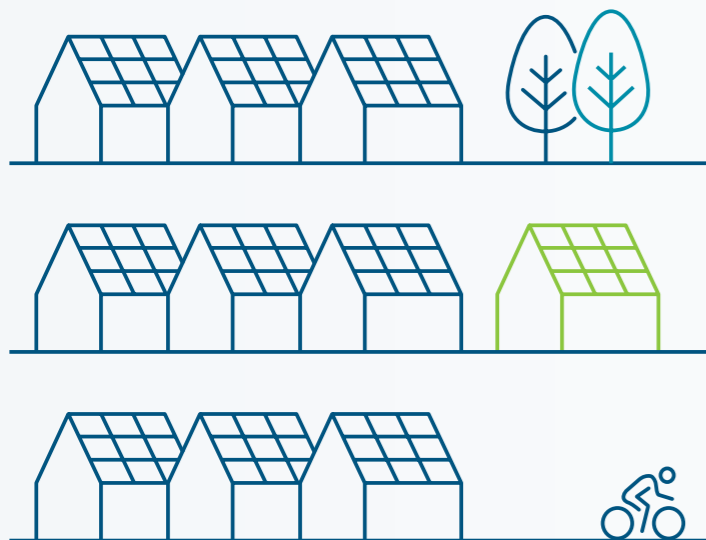


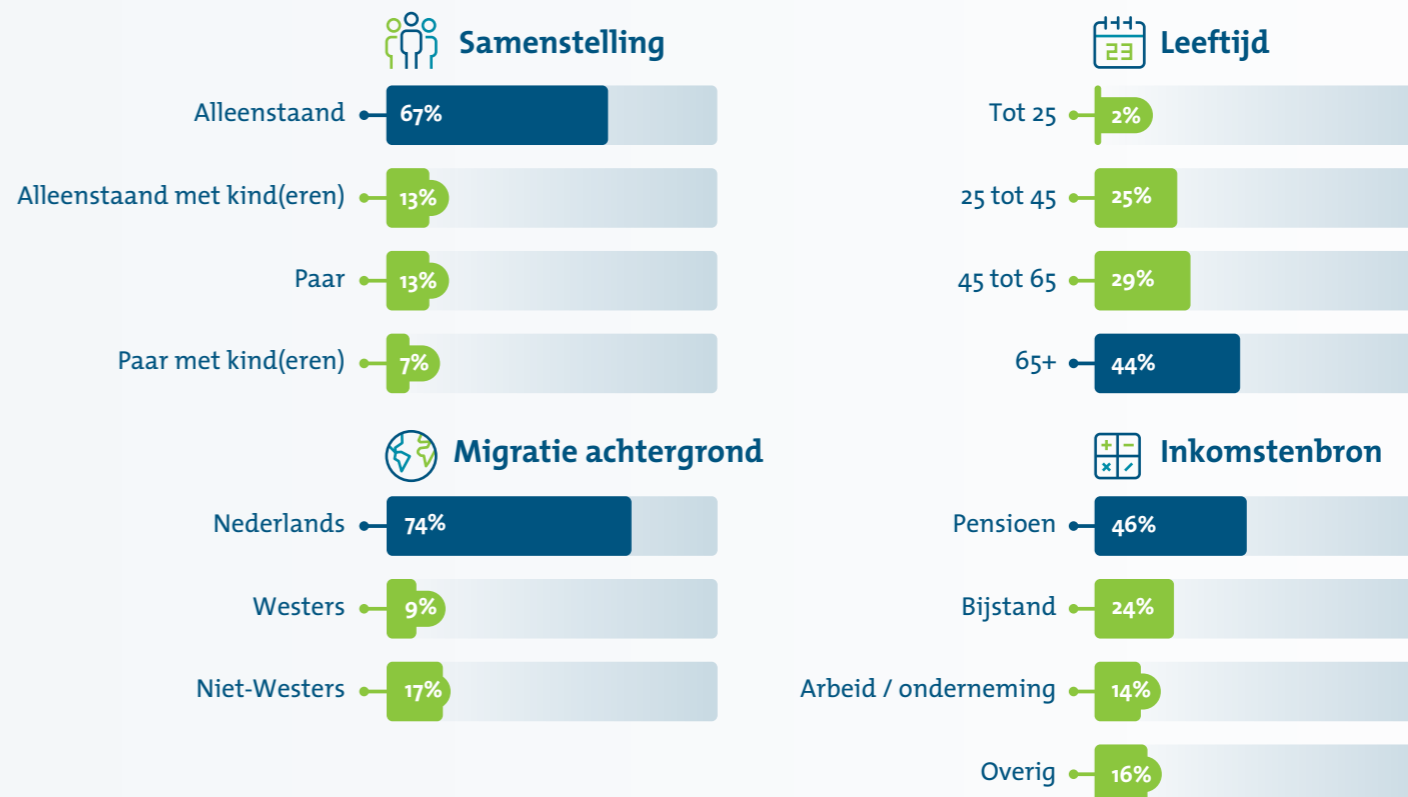
 **Omvang doelgroep**



1 op de **10**
2.556 huishoudens met een inkomen tot **120%** van het sociaal minimum

Waarvan **500** huishoudens met kinderen tot 18 jaar

 **Kenmerken doelgroep**



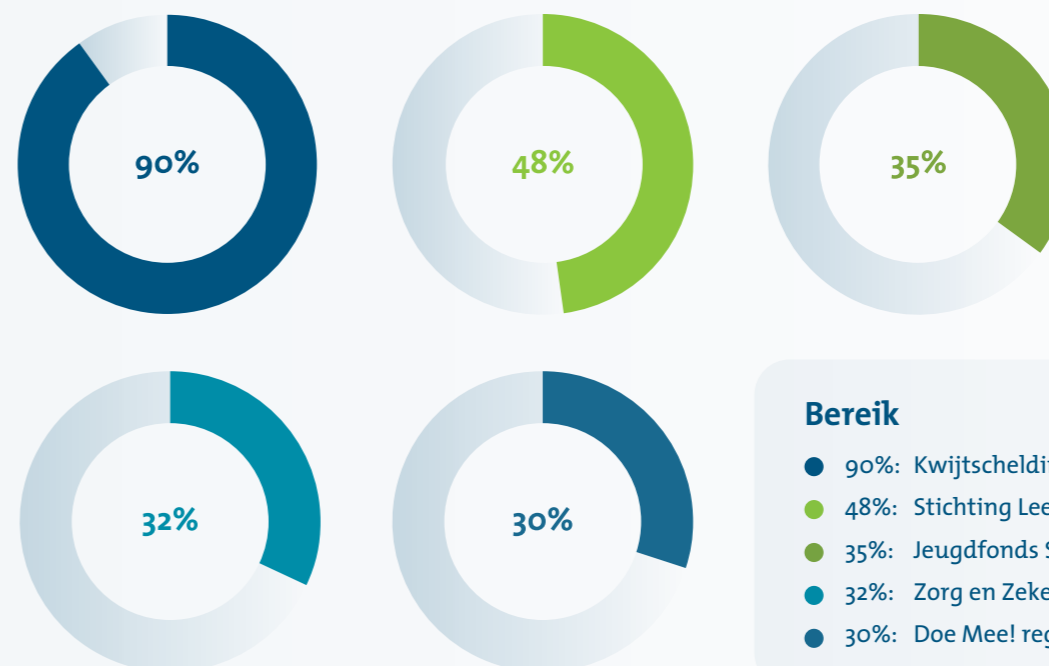
 **Wijken**



120%
 Huishoudens tot 120% van het sociaal minimum per buurt

- > 5%
- 5% tot 10%
- 10% tot 15%
- 15% tot 20%
- > 20%

 **Bereik van minimaregelingen**




 De kindregelingen bereiken gezamenlijk 72% van de doelgroep

- Bereik**
- 90%: Kwijtschelding gemeentelijke belastingen
 - 48%: Stichting Leergeld
 - 35%: Jeugdfonds Sport en Cultuur
 - 32%: Zorg en Zekerheid
 - 30%: Doe Mee! regeling