

Vergoeding Zorgprogramma COPD

COPD-zorg van huisartsen, POH en diëtisten valt binnen de basisverzekering en gaat niet ten koste van uw verplichte eigen risico.

Medicijnen en de voorlichting in de apotheek vallen wel onder het eigen risico. Ook een verwijzing fysiotherapie valt meestal onder de basisverzekering (en eigen risico) bij COPD. De eerste 20 behandelingen echter niet, die moeten worden betaald uit de aanvullende verzekering. Wij adviseren u dan ook - indien mogelijk - een aanvullende verzekering af te sluiten.

Wat doet u als u ontevreden bent?

Meld dit zo snel mogelijk aan uw huisarts of POH. Alle hulpverleners binnen de zorggroep beschikken over een eigen klachtenprotocol.

Website Zorggroep Katwijk:

www.zgkatwijk.nl

ZORGGROEP
KATWIJK



Hier vindt u de contactgegevens van alle aangesloten COPD-zorgverleners, uw huisarts, uw apotheek, de diëtisten en de fysiotherapeuten.

Uitwisseling van medische gegevens

De huisarts en apotheker zijn verantwoordelijk voor de inhoud van uw medisch - en farmaceutisch dossier. Uw gegevens zijn goed beveiligd en worden alleen met uw toestemming gedeeld met betrokken zorgverleners. Zorgverzekeraars, werkgevers en bedrijfsartsen kunnen niet bij uw gegevens. U heeft recht op inzage in uw dossier bij huisarts en apotheek.

MijnGezondheid.net

Mijn Gezondheid.net is het internetportaal waar u met uw huisarts, POH en apotheker kunt communiceren. De mogelijkheden kunnen verschillen en worden bepaald door uw huisarts.

Waar vindt u meer informatie?

www.longfonds.nl (voorheen Astma fonds)

Wilt u liever een persoonlijk lotgenotengesprek? Bezoek dan eens Longpunt. Dit zijn bijeenkomsten die door het hele land georganiseerd worden, o.a. in Leiden.

Meer informatie via longpuntleiden@longfonds.nl en

www.hollandsmidden.longfonds.nl

www.apotheek.nl

voor betrouwbare en onafhankelijke informatie over medicijnen

www.inhalatorgebruik.nl

met instructie filmpjes en gebruiksaanwijzingen van inhalatoren (puffers)

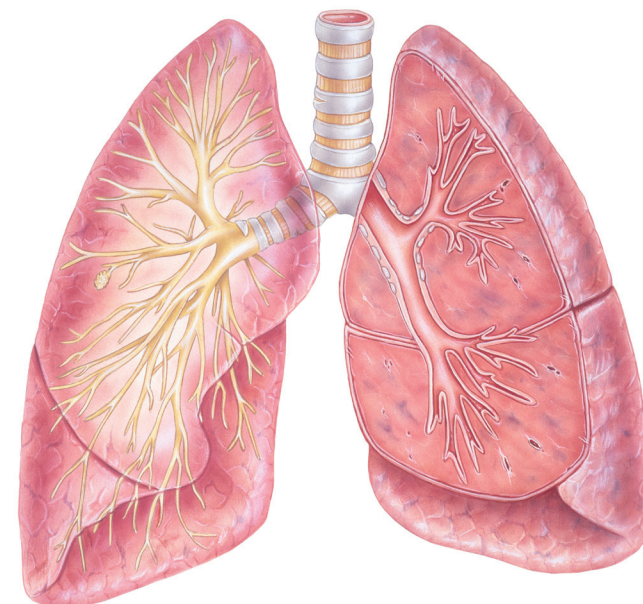
www.thuisarts.nl

voor betrouwbare en onafhankelijke informatie van uw huisarts over gezondheid en ziekte

www.rokeninfo.nl

voor informatie over stoppen met roken

Zorgprogramma COPD



ZORGGROEP
KATWIJK



Coöperatie **Zorggroep Katwijk** U.A.
Vinkeweg 70 • 2223 JR Katwijk
t 071 4035253 • f 071 4086581
www.zgkatwijk.nl • info@zgkatwijk.nl

Uw contactpersoon:

Inleiding

Zorggroep Katwijk en COPD

Zorggroep Katwijk is een samenwerkingsverband van huisartsen met praktijkondersteuners (POH), apothekers, diëtisten en fysiotherapeuten in Katwijk, Rijnsburg en Valkenburg.

De Zorggroep heeft onderling afspraken gemaakt over de behandeling van COPD en de begeleiding daarvan. Deze afspraken vormen samen het zorgprogramma COPD en worden in deze folder beschreven.



Zorgprogramma COPD

In het zorgprogramma COPD staat beschreven wat goede zorg is voor mensen met de chronische ziekte COPD.

Wat kunt u vanuit het zorgprogramma COPD verwachten?

Begeleiding bij de startfase

U krijgt uitleg en informatie over de ziekte COPD en het verloop van de ziekte. Zo nodig start u met het gebruiken van medicijnen. U ontvangt van de huisarts, maar ook van de apotheker, voorlichting en advies over het gebruik van medicijnen en de wijze van toediening. De POH geeft u informatie en advies over leefstijl.

Bij leefstijladvies kunt u denken aan “meer bewegen”, “gezonde voeding” en “stoppen met roken”.

Begeleiding bij het bereiken van een stabiele fase

Heeft u voldoende kennis opgebouwd over COPD, bent u in staat om de leefstijladviezen op te volgen en reageert u goed op uw medicijnen dan zal het aantal controleafspraken afnemen. Het moment waarop dit gebeurt is per persoon verschillend en wordt mede bepaald door de mate waarin u last hebt van de COPD.

Tenminste één keer per jaar vindt er een controle plaats in de huisartsenpraktijk. De controle bestaat uit het meten van uw bloeddruk, lengte, gewicht en zo nodig een herhaling van het longfunctieonderzoek. Daarnaast wordt uitgebreid stilgestaan bij uw algemeen welbevinden en de klachten die u ervaart in het dagelijkse leven, thuis en op het werk.

Begeleiding bij gebruik van medicijnen

De eerste keer dat u longmedicatie (puffers) krijgt voorgeschreven ontvangt u van de apotheek een inhalatie-instructie; daarna kan de apotheek u oproepen voor een medicatiecheck en een inhalatiecontrole om te kijken of u nog op de juiste wijze inhaleert. Uw POH kan zo nodig een extra controle of instructie uitvoeren.

Begeleiding bij het stoppen met roken

Roken is de belangrijkste oorzaak van COPD. Roken is verslavend en daarom is stoppen moeilijk. Goede voorbereiding en begeleiding, zo nodig met behulp van medicatie, vergroot de kans om succesvol te stoppen. Wij willen u daar graag bij helpen.

De diëtist

Bij overgewicht of ondergewicht kunt u voor een speciaal voedingsadvies terecht bij de diëtist. De diëtist kan de verhouding tussen uw vetweefsel en spiermassa meten. Voldoende spiermassa heeft u nodig om goed te kunnen ademen en te kunnen bewegen.

De fysiotherapeut en het bewegingsadvies

Veel mensen met COPD bewegen te weinig. U wordt sneller benauwd na inspanning omdat conditie en spierkracht achteruit gaan. Een bewegingsadvies biedt de mogelijkheid persoonlijke tips te krijgen van een fysiotherapeut om uw bewegingsgedrag zelf aan te passen. Wanneer nodig of gewenst kan de fysiotherapeut u helpen met het verbeteren van uw uithoudingsvermogen en het ontwikkelen van een actievere leefstijl.

Wat wordt van u verwacht?

Bij de behandeling van COPD speelt u een belangrijke rol. U bent zelf verantwoordelijk voor een gezonde manier van leven en het juiste gebruik van uw medicijnen, waarbij therapietrouw, juist gebruik en leefregels van groot belang zijn. Dit wordt zelfmanagement genoemd. Met zelfmanagement probeert u zo goed mogelijk om te gaan met uw ziekte en deze in te passen in uw dagelijks leven. U leert uw klachten herkennen en die op te lossen of te voorkomen. In een persoonlijk zorgplan legt u samen met de POH en eventuele andere zorgverleners uw doelen vast hoe u om wilt gaan met uw COPD.

Wat moet u doen als uw klachten verergeren?

Als de klachten plotseling snel toenemen (kortademigheid en hoesten met veel slijm) dan spreekt men van een longaanval. Bij een longaanval neemt u contact op met uw huisartsenpraktijk. De POH zal dit met u bespreken.